



ATLANTA STRETCH SELLING POINTS

ERGONOMIC SOLUTION FOR THE USER

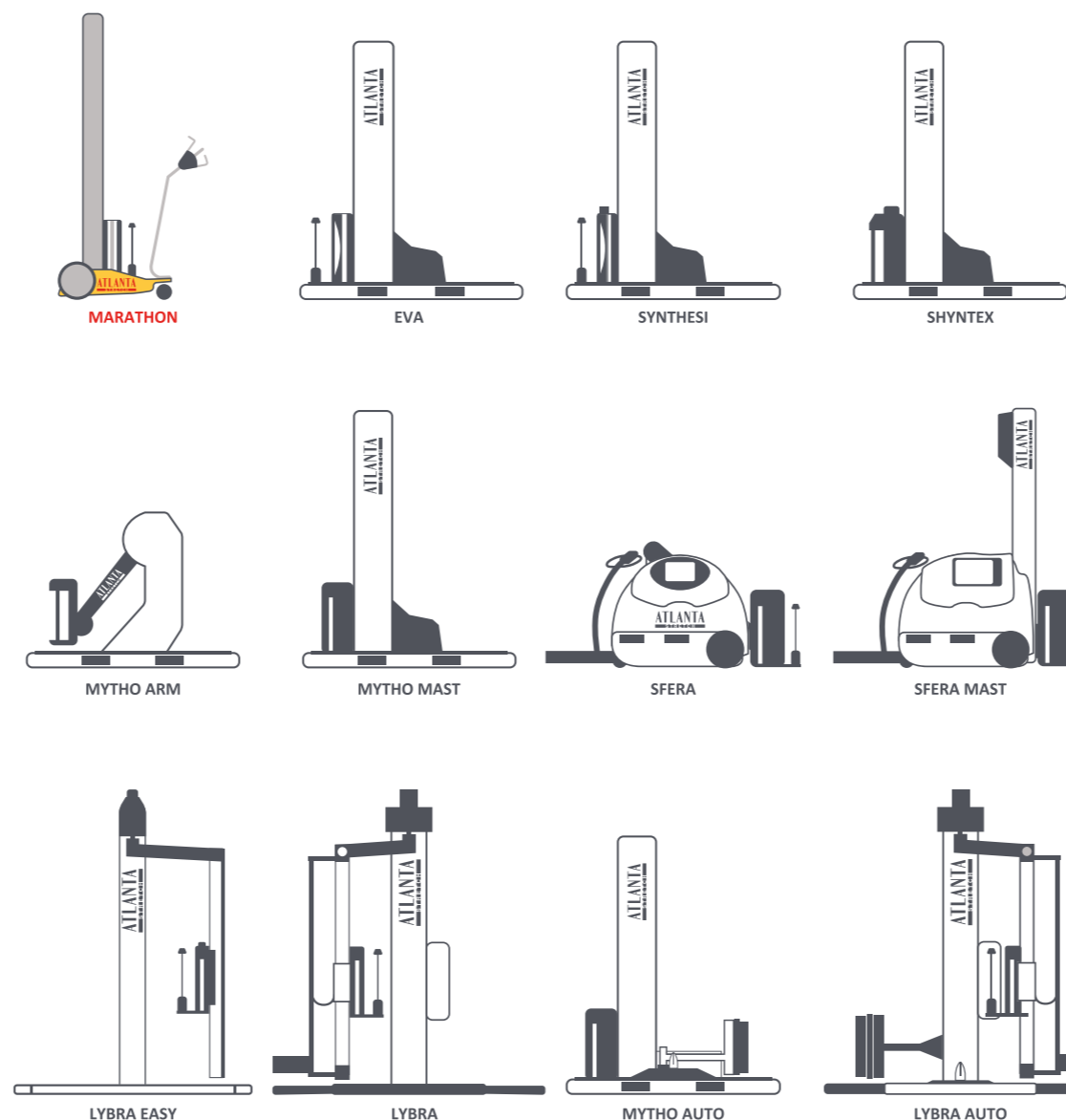
- IT** L'attenzione alla sicurezza e al massimo comfort del lavoratore contribuiscono a migliorare la qualità del lavoro, diminuendo lo stress a favore della soddisfazione generale dell'utente
- EN** For the highest security and safety of the user and to achieve a better working environment, and higher satisfaction of the user.
- FR** Pour la plus grande sécurité et sûreté de l'utilisateur et pour obtenir un meilleur environnement de travail et une plus grande satisfaction de l'utilisateur.
- DE** Für höchste Sicherheit des Nutzers, sowie zur Erreichung eines besseren Arbeitsumfelds und Zufriedenheit
- ES** Para la mayor seguridad y protección del usuario y para lograr un mejor ambiente de trabajo, y una mayor satisfacción del usuario.

COMMERCIAL COMPONENTS AND INVERTERS AVAILABLE ON THE FREE MARKET

- IT** La facilità con cui i nostri componenti sono reperibili sul mercato contribuisce ad abbatterne il prezzo con notevole risparmio per l'utente.
- EN** The use of commercial components in all our products means higher reliability and lower costs but also flexibility in terms of materials supply.
- FR** La façon dont nous nous approvisionnons et spécifions des niveaux élevés pour les composants de nos produits, signifie que vous bénéficiez de niveaux de fiabilité élevés et constants
- DE** Der Einsatz handelsüblicher Komponenten in all unseren Produkten bedeutet höherer Zuverlässigkeit und geringere Kosten, aber auch Flexibilität bei der Materialversorgung.
- ES** El uso de componentes comerciales en todos nuestros productos significa mayor confiabilidad y menores costos, pero también flexibilidad en términos de suministro de materiales.



SEMI AUTOMATIC RANGE



Atlanta Stretch Authorized dealer



stretch wrapping machines specialist

Headquarter: Atlanta Stretch Italy Spa

Subsidiaries: Atlanta Stretch Australia - Atlanta Stretch China - Atlanta Stretch Deutschland - Atlanta Stretch France - Atlanta Stretch Iberica - Atlanta Stretch India - Atlanta Stretch Mexico - Atlanta Stretch Russia - Atlanta Stretch SEA - Atlanta Stretch Turkey - Atlanta Stretch UK



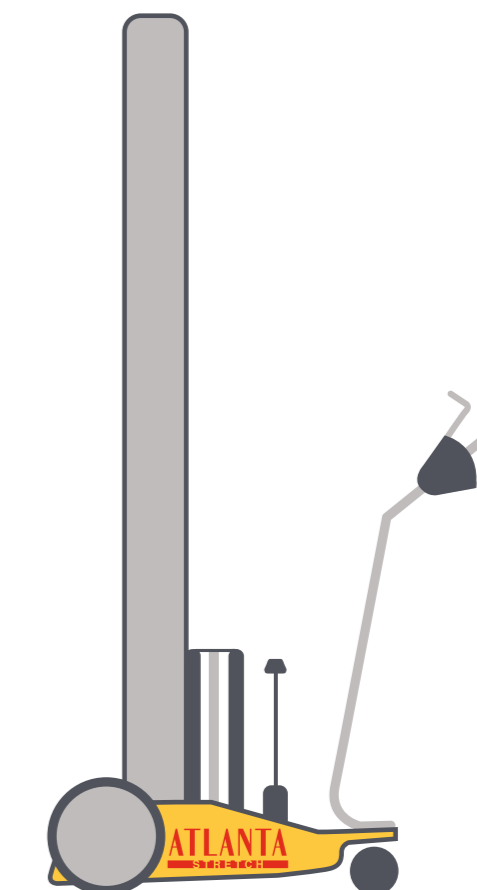
View all optional tools here

www.atlantastretch.com

Find out all our dealers



VI_MPT1_130000393010_803_MARATHON - Le indicazioni riportate non sono impegnative. The information given is not binding. Los indicadores presentados no nos comprometen ni meten. Die Angaben sind unverbindlich. Las indicaciones presentadas no nos comprometen ni meten.



MARATHON

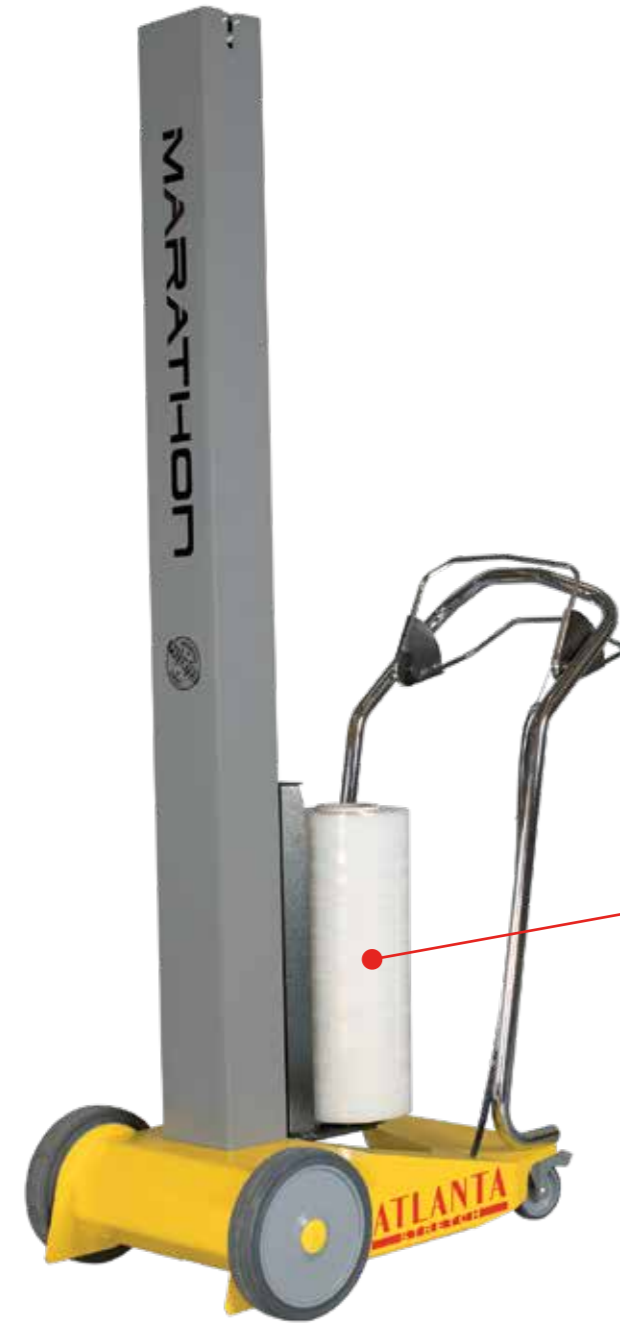
SEMI AUTOMATIC PALLET WRAPPER
MAINTENANCE FREE MACHINE
NO INSTALLATION NEEDED

APPLICATIONS



Manual wrapper for wrapping pallets with stretch film

MARATHON



**NO ELECTRICAL COMPONENTS
NO ELECTRICAL CONNECTION**

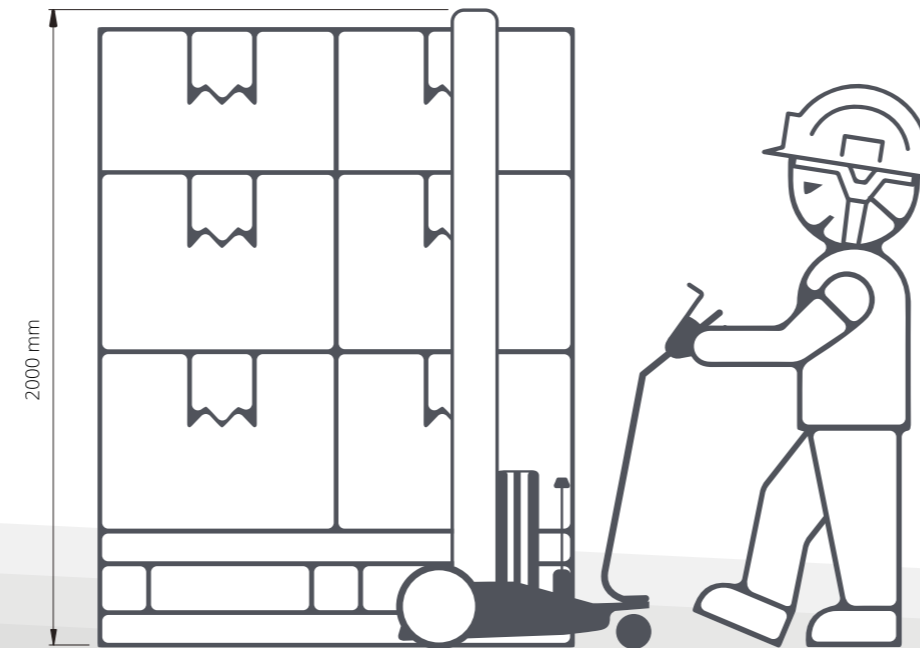


ECONOMIC WRAPPING SOLUTION

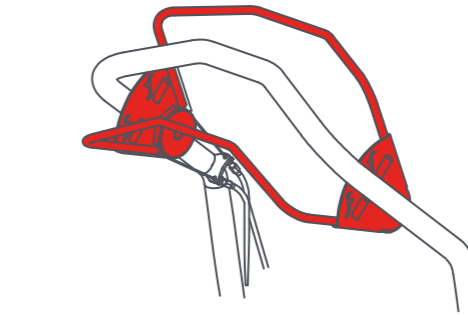
- IT** Marathon rimpiazza l'avvolgimento pallet manuale con un prezzo molto competitivo.
- EN** Marathon replaces manual wrapping, at an affordable price.
- FR** La Marathon remplace le banderolage pour un prix réduit.
- DE** Marathon ersetzt die manuelle Wicklung zu einem günstigen Preis.
- ES** Marathon sustituye el embalaje manual, a un precio asequible.

SIMPLIFIED AND COMPLETE FUNCTIONS

- IT** L'unico avvolgitore semovente al mondo, per avvolgere pallet con polietilene estensibile, senza impianto elettrico. Movimentazione facile e leggera della macchina senza l'utilizzo di motorizzazioni. Funziona con la spinta dell'operatore.
- EN** The only non-electrical Robot in the world, capable of pallet wrapping with LLDPE pre-stretch film. Easy and light manual movement of the machine, without motorization. It works by the action of the operator.
- FR** L'unique robot au monde pour banderoler les palettes avec du film extensible. Des mouvements facile et léger sans motorisation. Il fonctionne par l'action de l'opérateur.
- DE** Der weltweit einzige Roboter, der Paletten mit LLDPE-Stretchfolie wickelt ohne die Verwendung von elektrischen Komponenten. Einfache und leichte manuelle Bewegung der Maschine, ohne Motorisierung. Es funktioniert durch die Aktion des Bedieners.
- ES** El único robot del mundo capaz de envolver palets con poliestileno extensible, sin consumo de energía eléctrica. Movimiento manual, fácil y ligero de la máquina, sin motorización. Funciona por la acción del operador.

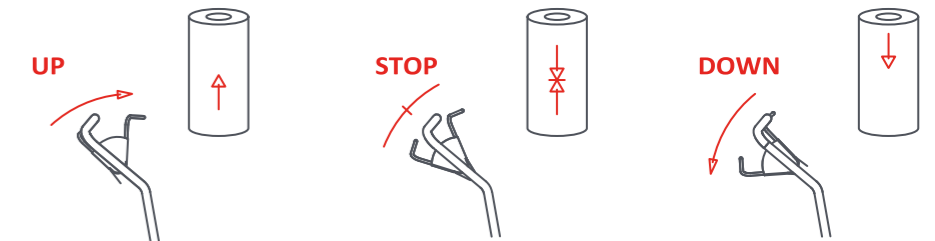


MAIN FEATURES



UP / DOWN MOVEMENTS BY MEANS OF MANUAL TRANSMISSION

- IT** Movimento vertical del carrello portabobina tramite sistema ad ingranaggi e manubrio.
- EN** The film carriage is manually moved up and down to suit the required wrap.
- FR** La montée/descente du chariot porte bobine se fait via une transmission des engrenages manuelle.
- DE** Bewegung des Schlittenwagens nach oben/unten mittels Schaltgetriebe.
- ES** Ascenso y descenso del carro porta-bobinas por transmisión manual.



SAFETY AND RELIABLE

- IT** Parking brake
- EN** Freno di stazionamento
- FR** Frein de stationnement
- DE** Freno de estacionamiento
- ES** Feststellbremse

SPOOL FILM CARRIAGE



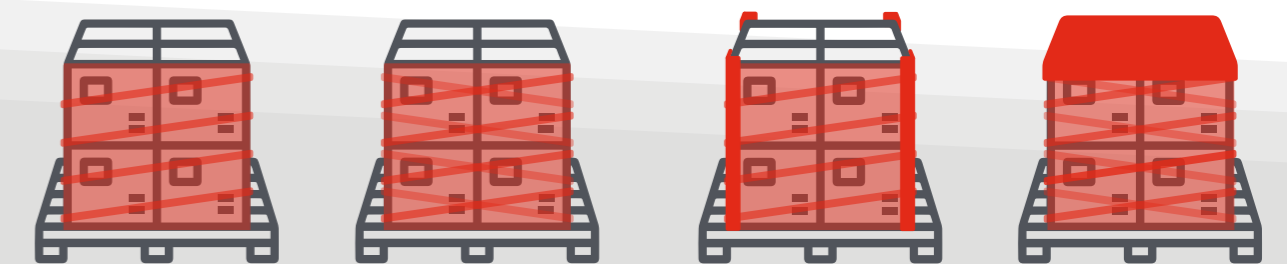
EASY FILM CHANGE

- IT** Cambio film semplificato, possibilità di fissare l'altezza di arresto del carrello per cambio Film.
- EN** Easy reel change, adjustable service height.
- FR** Changement de bobine facile, hauteur de service réglable.
- DE** Einfacher Folienwechsel in ergonomischer Arbeitshöhe.
- ES** Cambio fácil de bobina, altura de embalaje ajustable.

FM

- IT** Freno meccanico regolabile manualmente.
- EN** Mechanical brake manually adjustable.
- FR** Frein mécanique ajustable manuellement.
- DE** Mechanische Bremse auf Umlenkwalze.
- ES** Fricción mecánica regulable anualmente.

WRAPPING



PALLET DIMENSIONS

